

# Használatában korlátozott tárgyakra vonatkozó eljárásrend

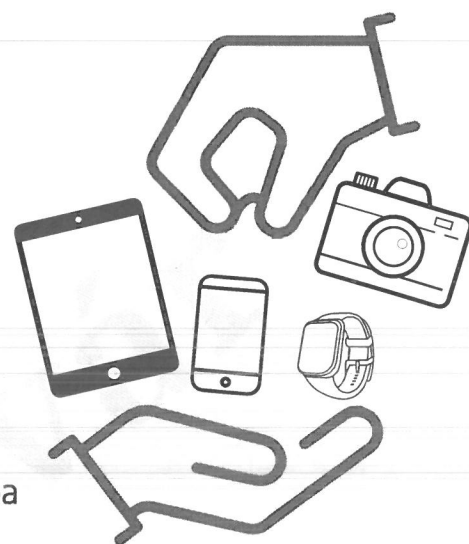
A nevelési-oktatási intézményekben a tiltott és a használatában korlátozott tárgyak köréről, valamint a tárgyakra vonatkozó eljárásrend részletes szabályairól szóló 245/2024. (VIII. 8.) Korm. rendelet alapján intézményünk **2024. szeptember 1-től** az alábbi eljárásrendet lépteti életbe.



1. **Főbejárat** használata kötelező reggel érkezéskor és délután távozáskor.

2. A diákok a használatban korlátozott tárgyakat beérkezést követően leadják:

- mobiltelefon, tablet
- fényképezőgép, videókamera
- internetelésre alkalmas okoseszközök

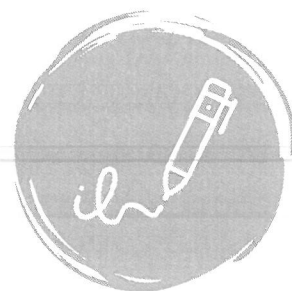


3. **Leadás módja:**

- A portán
- A tanítási nap elején (reggel)
- **Megbízott kolléga** - tanítási időtartama alatt az irodába zárható szekrényben tárolja
- **Átadási - átvételi elismervény** aláírásával igazolja a tanuló, hogy leadta az eszközt/eszközöket

4. **Felvétel módja:**

- A portán
- A tanítási nap végén (délután, távozáskor)
- Tüttö Lajos
- Átadás - átvételi elismervény aláírásával



**A tanuló részére a birtoklásra és a használatra indokolt esetben a főigazgató, valamint pedagógus adhat engedélyt.**

Ha a tanulónál használatban korlátozott tárgy van az intézmény területén, tanítási idő alatt a pedagógus, valamint a nevelő-oktató munkát segítő személy felszólíthatja a diákot az eszköz átadására. Ezzel egyidejűleg értesíti az intézmény vezetőségét, az általános rendőri szervet és a tanuló szülőjét.

**Hódy Edit**  
főigazgató

# Tiltott tárgyra vonatkozó eljárásrend

A nevelési-oktatási intézményekben a tiltott és a használatában korlátozott tárgyak köréről, valamint a tárgyra vonatkozó eljárásrend részletes szabályairól szóló 245/2024. (VIII. 8.) Korm. rendelet alapján intézményünk **2024. szeptember 1-től** az alábbi eljárásrendet lépteti életbe.

**Az iskola területére a következőkben felsorolt tiltott tárgyak behozatala szigorúan tilos:**

- szűrő- vagy vágóeszköz
  - dobócsillag
  - a rugóskés
  - testi sérülés okozására alkalmas egyéb tárgyat kilövő készülék (különösen: felajzott íj, számszeríj, francia kés, szigonypuska, parittyá, csúzli);
- ütőeszközök
  - ütés erejét, hatását növelő eszköz (különösen: ólmosbot, boxer)
- láncsal vagy egyéb hajlékony anyaggal összekapcsolt botok, nehezek
- gázspray
- lőfegyver, lőfegyverutánzat
- elektromos sokkoló
- álcukcsok, mechanikus vagy elektromos elven működő zárnyitó szerkezetek
- tizenhétéves életévét be nem töltött személy részére nem értékesíthető termék. (alkohol, dohányárú, illegális pszichoaktív szerek)

Ha a tanulónál tiltott tárgy van az intézmény területén, tanítási idő alatt a pedagógus, valamint a nevelő-oktató munkát segítő személy felszólíthatja a diákot az eszköz átadására. Ezzel egyidejűleg **értesíti az intézmény vezetőségét, az általános rendőri szervet és a tanuló szülőjét.**

**Hódy Edit  
főigazgató**

